

Návod použití boosteru

SpaxDCC v1.1

Pro dokončení je potřeba vrták 3,8mm pro vyvrtání děr do chladiče

Parametry:

Rozměry 103x62mm výška ca 65mm

V případě instalace do krabičky je nutno zajistit dostatečné větrání!

Napájecí napětí 15~24V AC nebo DC (střídavé nebo stejnosměrné), s výstupním proudem alespoň 2,2A. Připojení pomocí přímého konektoru vnější průměr 5,5mm, vnitřní 2,5mm

Doporučený zdroj např. ESPE ZSIDT24/2.7-4A-255 (24V / 2,7A)

Program je psán dle standardů NMRA

Výstupní napětí 15V / ~2,1A

Výstup je opatřen elektronickou pojistkou.

V případě použití zdroje s nižším výstupním proudem je proudová pojistka **mimo provoz a může dojít k poškození výstupního zesilovače!**

Indikace LED

Po přivedení napájení je indikována jedna z následujících možností:

Červená	Zkrat nebo přetížení na výstupu Program cyklicky zkouší, zda zkrat nebo přetížení je odstraněno. Není nutné vypínat napájení pro obnovení činnosti boosteru.
Oranžová	Není přítomen signál DCC, nebo neodpovídá časování
Zelená	Vše v pořádku

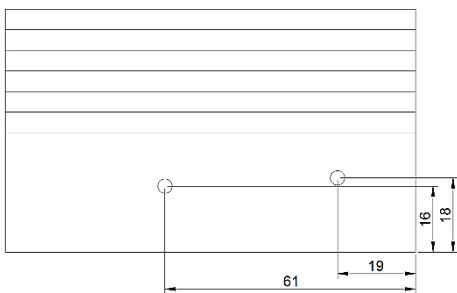
Konektory

J3 – napájení zesilovače (boosteru), polarita může být libovolná

RJ11 (2x) – Vstupní signál LocoNet® oba konektory jsou průchozí pro signál. Tím lze rozvést signál dále po kolejišti.

Koleje – Výstupní signál pro napájení kolejiště. V případě použití více zesilovačů je nutné jednotlivé okruhy galvanicky oddělit a zajistit správnou polaritu.

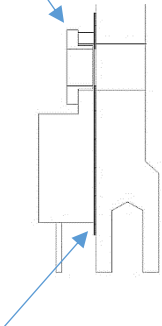
Napájení – konektor není součástí dodávky, přes tento konektor lze připojit napájení desky. V případě použití neosazovat konektor J3



Vyvrtání děr do chladiče obě díry jsou Ø3,8mm. Vrtáno z hladké strany (pohled od součástek).

Pro vrtání do hliníku je nejlepší „mazat“ pomocí technického lihu. Případné hroty odstraníme pomocí většího vrtáku.

Průchodka



Slídová podložka

Slídová podložka a průchodka jsou určeny pro galvanické oddělení stabilizátoru od chladiče (menší komponenta), na chladiči je záporný pól z L6203.

LocoNet® je registrovaná značka firmy Digitrax. Nezasahujte do zapojení, hrozí poškození desky. Nezodpovídáme za zapojení v kolejišti a případné poškození vozidel a kolejiva v důsledku přepólování mezi úseky.



Likvidace starého zařízení. Tento symbol přeškrtnuté popelnice na produktu, jeho balení nebo v doprovodné dokumentaci znamená, že tento produkt podléhá směrnici 2012/19/EU a také místním zákonům implementujícím tuto směrnici. Směrnice i zákony stanoví, že elektrické a elektronické produkty nesmí být likvidovány společně s domácím odpadem. Zákazník musí produkt zlikvidovat předáním do místa určeného ke shromažďování, zpracování nebo recyklování odpadního elektrického a elektronického vybavení. Správný způsob likvidace starého elektrického zařízení je bezplatný a pomáhá zamezit možným negativním dopadům na životní prostředí a lidské zdraví. Další informace o likvidaci starého zařízení získáte u místní samosprávy, ve sběrném zařízení nebo v obchodě, ve kterém jste výrobek zakoupili.